

Configuração da rede Minedu | Equipa TIC

DOCUMENTOS ORIENTADORES



AGRUPAMENTO DE ESCOLAS
LIMA - DE - FÁRIA
CANTANHEDE

Configuração da Rede Minedu

Equipa TIC



Ficha técnica

Autor: Equipa TIC | Artur Freitas

Título: Configuração da rede minedu

Série: documentos orientadores

Edição: Agrupamento de Escolas Lima-de-Faria, Cantanhede - 2018

© Todos os direitos reservados

Sumário

| | | |
|--|---|----------|
| Internet sem fios minedu (primeira vez) – Windows Vista |  |5 |
| Internet sem fios minedu (primeira vez) – Windows XP |  |6 |
| Internet sem fios minedu (primeira vez) – Windows 7 |  |8 |
| Internet sem fios minedu (primeira vez) – Windows 8 |  Windows 8 |8 |
| Internet sem fios minedu (primeira vez) – Windows 10 |  Windows 10 |9 |
| Aceder à rede minedu (sem fios e física) – seguintes vezes | | 10 |
| Internet sem fios minedu– Android |  | 10 |
| Internet sem fios minedu– IOS |  | 11 |

CONFIGURAÇÕES DE ACESSO À REDE MINEDU

(Aviso: Poderá solicitar junto de qualquer elemento da equipa TIC ajuda na configuração do seu equipamento pessoal)

Internet sem fios minedu (primeira vez) – Windows Vista



1. Verificar se o computador está atualizado com o Service Pack 1 (ou 2)

Iniciar > Painel de controlo > Vista clássica > Sistema

Se não tiver o service pack 1 ou 2, vá a iniciar > todos os programas > windows update e atualize o seu computador.

Voltar ao ponto 1.

2. Para utilizar a rede sem fios é necessário ter username/password (credenciais a solicitar junto da equipa TIC), ter a placa da rede sem fios ligada e ter em atenção que poderá que desativar o seu antivírus (especialmente o Panda).

3. Iniciar > Ligar a.

4. Na janela “Ligar a uma rede”, clicar em baixo em “Configurar uma ligação ou rede”.

5. Escolher a 3.ª opção “Ligar manualmente a uma rede sem fios”

6. Introduzir as seguintes informações para a rede sem fios:

Nome de rede: minedu

Tipo de segurança: WPA2-Enterprise

Tipo de encriptação: AES

Colocar um visto (✓) em: Iniciar automaticamente esta ligação

Colocar um visto (✓) em: Ligar mesmo que a rede não esteja a difundir

Clicar em seguinte.

7. Clicar na opção “Alterar definições de ligação”

8. Na janela seguinte selecionar o separador Segurança e:

Escolher o método de autenticação: Microsoft: EAP protegido (PEAP)

Colocar um visto (✓) em: Informações de utilizador na cache para ligações futuras à rede
Clicar em “Definições...”

9. Na Janela Propriedade de EAP protegidas

Retirar o visto em: Validar certificado do servidor

Selecionar o método de autenticação: Protegido por palavra-passe (EAP-MSCHAPv2)

Colocar um visto (✓) em: Permitir religação rápida

Clicar em configurar...

10. Nas propriedades do EAP-MSCHAPv2

Desativar a opção de utilizar automaticamente o login/password do Windows.

11. Confirmar as configurações efetuadas clicando em OK em todas as janelas abertas usadas para a configuração da rede.

12. Ativar antivírus e firewalls (caso se tenha desativado algum software que estivesse a bloquear o processo de autenticação).

13. O Windows pesquisa a rede configurada e ao detectá-la pede os dados de autenticação. Clicar na mensagem/balão que aparece em baixo à direita.

14. Introduzir o seu username e password (credenciais a solicitar junto da equipa TIC), deixando o terceiro campo Logon domain em branco. Fazer ok e reparar se os computadores à direita em baixo têm bola.



Internet sem fios minedu (primeira vez) – Windows XP



1. Verificar se o computador está atualizado com o Service Pack 3

Iniciar > Painel de controlo > Sistema

Se não tiver o service pack 3, vá a iniciar > todos os programas > windows update e atualize o seu computador.

Voltar ao ponto 1.

2. Para utilizar a rede sem fios é necessário ter username/password, ter a placa da rede sem fios ligada e ter em atenção que poderá que desativar o seu antivírus (especialmente o Panda).

3. Iniciar > Painel de controlo. Abrir as ferramentas administrativas e depois Serviços. Procurar a opção “Configuração Automática com fios” e clicar duas vezes. No separador Geral escolher o tipo de arranque “Automático” e clicar em Iniciar. Esperar 10 segundos. Clicar em ok. Fechar todas as janelas.

4. Iniciar > Ligar a > Mostrar todas as ligações.

5. Clicar com o botão direito do rato em cima “Ligação de rede SEM fios” e escolher “Propriedades”. Escolher o separador Redes sem fios e clicar em Adicionar...

6. No separador Associação, preencher os seguintes campos:
Nome de rede (SSID): minedu
Colocar um visto (✓) em: Ligar mesmo que a rede não esteja a difundir
Autenticação de rede: WPA
Encriptação de dados TKIP

7. No separador seguinte, autenticação:
Tipo de EAP: EAP protegido (PEAP)
Deixar sem visto: Autenticar como computador quando a informação de computador estiver disponível
Deixar sem visto: Autenticar como convidado quando a informação de utilizador ou de computador estiver disponível

8. Clicar no botão Propriedades
Retirar o visto em: Validar certificado do servidor
Colocar um visto (✓) em: Permitir religação rápida
Seleccionar o método de autenticação: Protegido por palavra-passe (EAP-MSCHAPv2)
Clicar no botão configurar

9. Na propriedade de EAP MSCHAPv2
Desativar a opção de utilizar automaticamente o login/password do Windows.

10. Confirmar as configurações efetuadas clicando em OK em todas as janelas abertas usadas para a configuração da rede.
11. Ativar antivírus e firewalls (caso se tenha desativado algum software que estivesse a bloquear o processo de autenticação).

12. O Windows pesquisa a rede configurada e ao detectá-la pede os dados de autenticação. Clicar na mensagem/balão que aparece em baixo à direita.


13. Introduzir o seu username e password (credencias a solicitar junto da equipa TIC), deixando o terceiro campo Logon domain em branco.




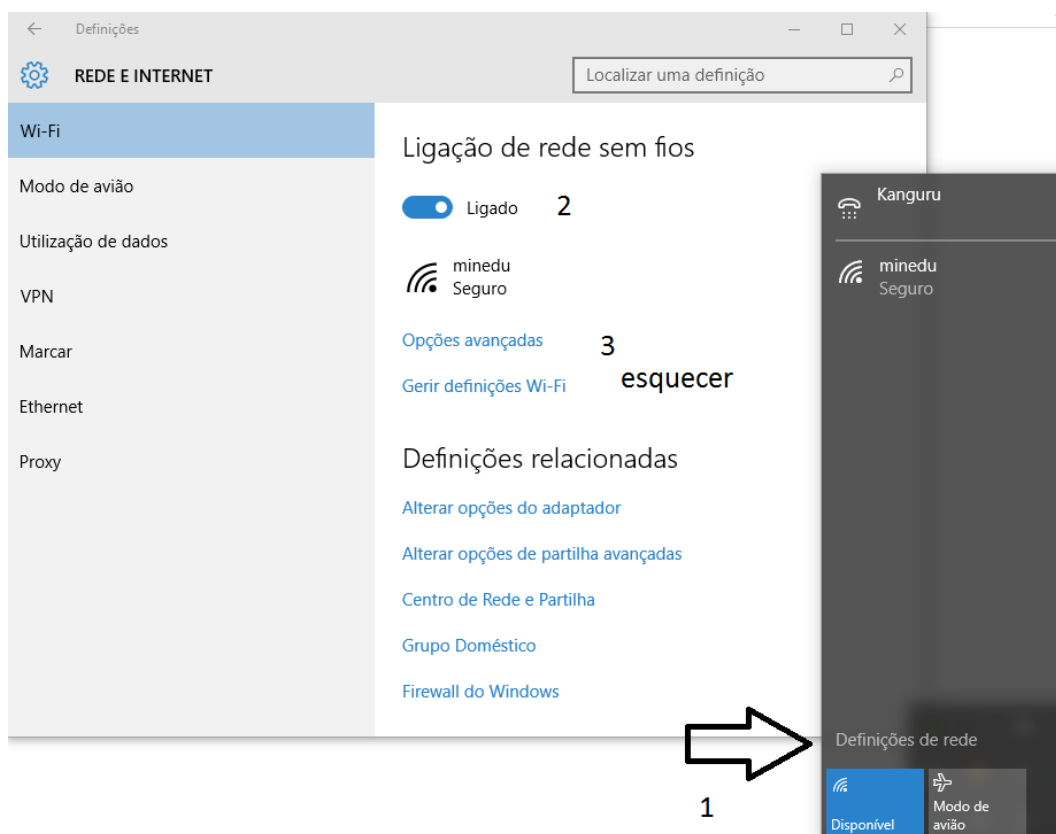
Iniciar > Painel de Controlo > Rede e Internet > Centro de Rede e Partilha > Gerir redes sem fios > Adicionar > Criar manualmente um perfil de rede

Seguir os passos da configuração windows vista



1. Clique com o botão do lado direito do rato sobre o ícone  que se encontra no canto inferior direito do Ambiente de trabalho
2. Selecione **Abrir o Centro de Rede e Partilha**
3. Clique na opção **Configurar uma nova ligação ou rede** e depois selecione a opção **Ligar manualmente a uma rede sem fios**
4. Nome de rede: **minedu**
Tipo de segurança: **WPA2-Enterprise**
Tipo de encriptação: **AES**
Ative as duas opções e faça seguinte
5. Clique na opção **Alterar definições de ligação**
6. No separador Ligação ative Ligar automaticamente quando esta rede estiver ao alcance e Ligar mesmo que a rede não esteja a difundir o nome (SSID).
7. No separador Segurança, selecione as seguintes opções:
Tipo de segurança: WPA2-Enterprise
Tipo de encriptação: AES
Método de autenticação de rede: Microsoft:EAP-TTLS
8. Clique em OK em todas as janelas
9. Ligue à rede minedu e introduza as suas credenciais da rede (solicitadas junto da equipa TIC)

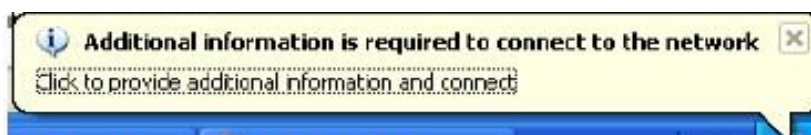
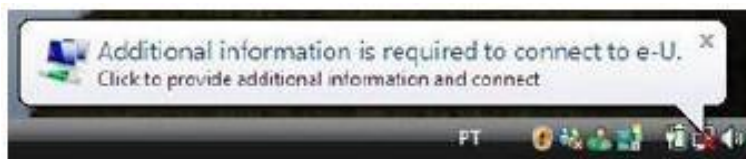
1. Primeiro terá que remover a ligação minedu:
2. Clique com o botão do lado esquerdo do rato sobre o ícone  que se encontra no canto inferior direito do Ambiente de trabalho
3. Definições de rede
4. Gerir definições wi-fi
5. Procurar a rede minedu e esquecer



6. Iniciar > Painel de Controlo > Rede e Internet > Centro de Rede e Partilha > Gerir redes sem fios > Adicionar > Criar manualmente um perfil de rede
7. Seguir os passos da configuração windows vista

Aceder à rede minedu (sem fios e física) – seguintes vezes

1. Quando ligar o computador após escolher o utilizador “Aluno” ou “Professor”, clicar rapidamente na mensagem/balão que aparece no canto inferior direito.



2. Introduzir o seu username e password (credenciais a solicitar junto da equipa TIC) , deixando o terceiro campo Logon domain em branco.



3. Fazer ok e reparar se os computadores apresentam o acesso à rede.



Nota: Se não tiver conseguido fazer os passos anteriores, clicar duas vezes no Internet explorer e reparar novamente na mensagem/ balão do canto inferior direito ou terminar a sessão e voltar a iniciar.

Internet sem fios minedu– Android



1. Ativar o acesso wi-fi no smartphone.
2. Adicionar rede wi-fi.
3. No SSID colocar **minedu**, na segurança **802.1x Enterprise** e no Método EAP a opção **PEAP**.
4. Certificado CA: **não validar**.
5. Em baixo, preencher o campo **Identidade** com o login e **palavra-passe** respetiva. Deixar Identidade anónima vazio.



1. Ativar o acesso wi-fi no smartphone.
2. Adicionar rede wi-fi.
3. Preencher os campos:
 - a Identidade com o login NomeApelido
 - b Colocar a sua palavra-passe da rede minedu.